

10M系列定焦镜头

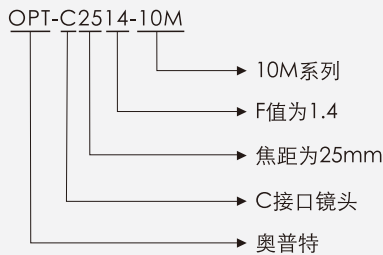


产品特点

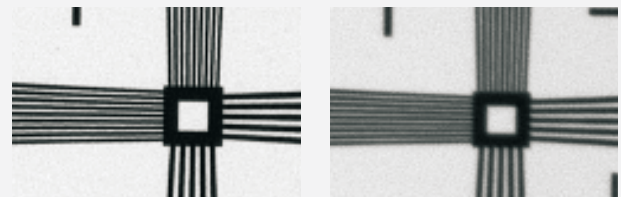
- 高分辨率**
 高分辨率光学设计，兼容主流10MP工业相机，适用于像元尺寸为3.45μm及以上，最大可兼容1.1"注1芯片尺寸的1200万像素相机。全视场分辨率可达140lp/mm，保证图像的清晰度。
- 低畸变**
 总体畸变率低于0.8%，最小畸变低至0.1%。
- 浮动对焦设计**
 采用浮动对焦方式注2，使近距离到远距离都发挥出最佳性能。

注1：OPT-C0824-10M、OPT-C1220-10M和OPT-C1616-10M三款最大可兼容1"芯片尺寸。
 注2：OPT-C5024-10M和OPT-C7528-10M除外。

型号说明



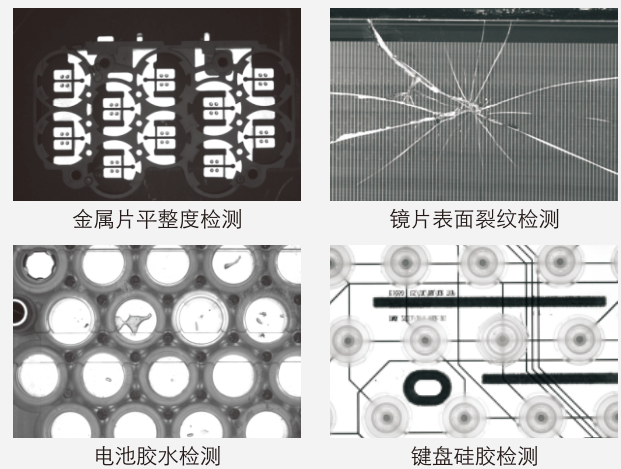
实拍解析度对比



10M镜头拍照

普通镜头拍照

应用案例



金属片平整度检测

镜片表面裂纹检测

电池胶水检测

键盘硅胶检测

参数表

序号	型号	焦距 (mm)	光圈范围	工作距离 (mm)	滤镜安装	畸变	后焦距 (mm)	重量 (kg)	视场角度 (水平*垂直*对角)			
									搭配芯片			
1	OPT-C0824-10M	8.5	F2.4-F22	100~∞	M65*P0.75	<0.7%	12.24	0.27	2/3"	54.7°	42.4°	65.8°
									1"	73.9°	58.9°	86.5°
2	OPT-C1220-10M	12	F2.0-F16	100~∞	M37.5*P0.5	<0.77%	10.36	0.19	2/3"	40.2°	30.6°	49.6°
									1"	56.14°	43.60°	67.38°
3	OPT-C1616-10M	16	F1.6-F16	100~∞	M37.5*P0.5	<0.68%	10.7	0.19	2/3"	30.7°	23.2°	38.4°
									1"	43.60°	33.40°	53.13°
4	OPT-C2514-10M	25	F1.4-F16	200~∞	M37.5*P0.5	<0.3%	10.8	0.1	2/3"	20.1°	15.4°	24.3°
									1.1"	31.2°	23.4°	38.4°
5	OPT-C3514-10M	35	F1.4-F16	160~∞	M40.5*P0.5	<0.39%	11.3	0.12	2/3"	14.4°	10.8°	17.6°
									1.1"	22.4°	16.8°	27.8°

