



Lightgene高光谱视频相机

LightGene系列

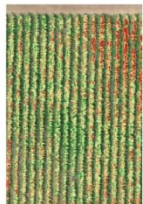
概 述

南京大学曹汛老师带领的博士生团队，与凌云合作推出 LightGene 高光谱相机。曹老师作为南京大学电子科学与工程学院的教授，在光谱和深度视频处理领域从事多年研究，其科研成果多次出现在国际科研级周刊。该团队强大的技术水平为产品性能的前端性，和稳定性提供有力保障。

LightGene 高光谱相机作为国产自主研发，在保持光谱相机在高空间分辨率和高光谱分辨率的同时，将成像速度提升了 2-3 个数量级，实现了光谱成像由“静”到“动”的飞跃。相机获取双路彩色视频（光谱视频，RGB 视频），后端软件可实现特征匹配和对比。用户可根据自身需求选择在本地或云端实现后续图像计算和特征对比功能。目前提供手持版和无人机版两种产品形态，适用于精细农业、环境监测、食品安全等领域。

典型应用

🌱 | 农作物长势评估：

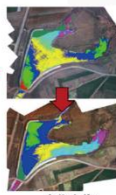


光谱数据测算的叶绿素含量图



作物彩色图像

🗺️ | 光谱水华监测实例



水华变化

产品特点

🕒 | 谱段范围广：

450-900nm, 光谱分辨率高：4nm

📺 | 帧速快：

20 cubes/s, 可适配快速移动物体

📷 | 视场角大, 可适配大场景的拍摄

🖥️ | 支持实时彩色图像预览

📷 | 相机结构简单轻便：

1.3kg. 配合存储控制盒可在无人机上工作

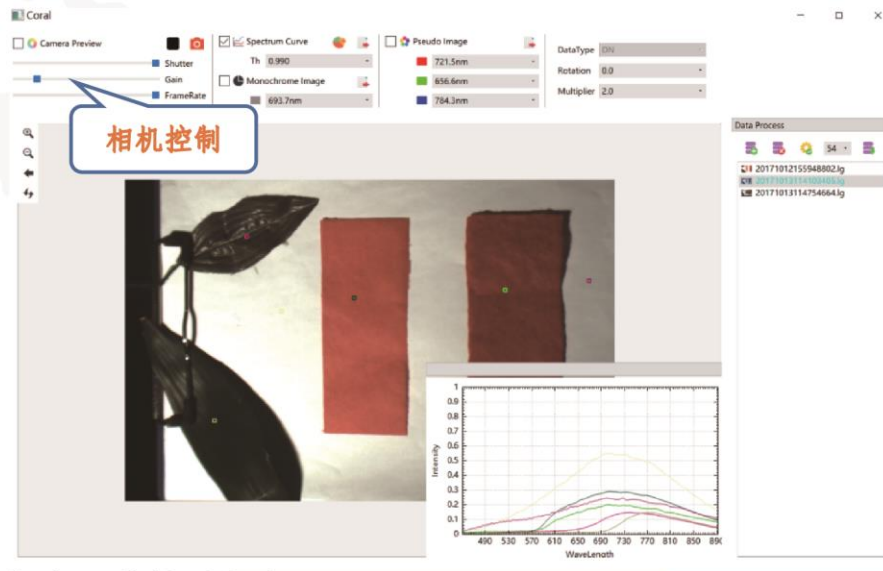
🔧 | 可根据客户需求, 定制化特征谱段、光谱特征

匹配和对比等功能

规格参数

结构/尺寸 (mm)	210 × 190 × 40mm (手持T型) 170 × 120 × 40mm (无人机版)
重量	1.3kg
工作距离	0.5m~无穷远
光谱范围	450~900nm (波段可选, 140个)
光谱分辨率	4nm@550nm/6nm@700nm
动态范围	12bit
焦距	16/25/50mm可选
全幅像素	2048 × 1536
帧频	20 cubes/s
工作温度/放置温度	0~45°C/-30~60°C
工作模式	连拍/单拍
连接方式	USB3.0

实时数据处理软件



www.lustervision.com

凌云光技术集团有限责任公司

☎ 010-52349500 ☎ 010-52349666

✉ marketing@lusterinc.com

📍 北京市海淀区翠湖南环路13号院7号楼 知识理性大厦



关注“凌云光视”
了解更多产品信息