

LUSTER 凌云

LUSTER LightTech Group



LBAS 基石系列工业相机

- 甄选最佳成像芯片
- 打造最佳性价比产品
- 针对中国机器视觉应用

凌云光技术集团
www.lustervision.com

那忧幽悠攸菝懨恻有迨莠
又油优呦友诱佑恻恻恻恻
浪恣憂由犹怵朮螭螭恻恻
那莠袖铀蚰倘遊螭螭恻恻
有销禧侑蚰蚰蚰蚰蚰蚰



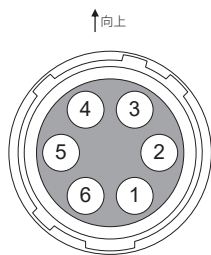
凌云优选产品线，为您优中选优

LBAS系列相机，是凌云公司依照多年机器视觉经验，从各个分辨率优中选优，甄选最佳成像芯片，严选优秀相机合作伙伴精心打造而成的工业数字相机。该系列相机采用国际通用的GigE Vision以及USB3.0接口协议，稳定兼容主流第三方软件。可利用GeniCam同步协议来完成多相机同步拍摄，或者满足相机与外部设备检的精准同步需求。

小巧，强大，却不贵

LBAS系列数字工业相机，分辨率覆盖30~3100万像素，具有超高的国际成像品质，同时还具有无与伦比的价格优势。主流型号小批量订单均可现货供应，一切都只为了用户能够得到更加优质、快捷的成像服务。

LBAS系列工业相机电源线序

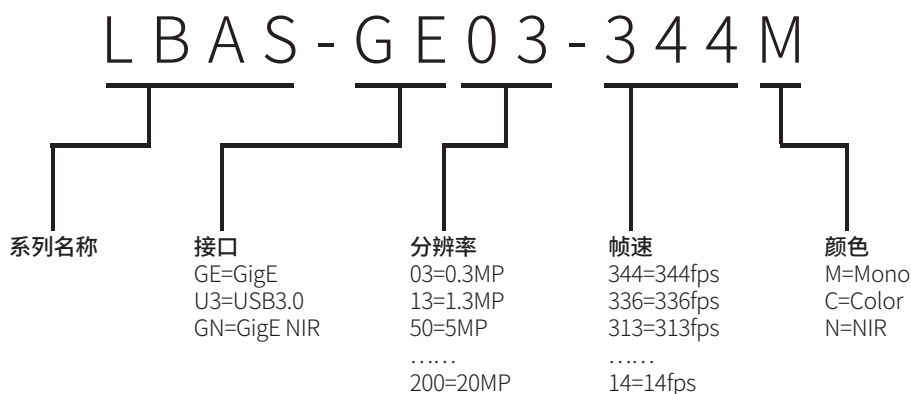


Pin序号	1	2	3	4	5	6
I/O	Input	Input	I/O	Output	-	-
信号	+12V	Line0	Line1	Line2	I/O GND	GND
功能	电源	外触发输出	GPIO_0输出/ 外触发输出	GPIO_1输出	I/O_接地	接地

如何看懂我们的型号?

型号有何种含义?

此处以某一型号为例，对各部分的含义进行说明。理解其含义便可方便快速地了解型号规格，从而有助于对各型号进行比较。

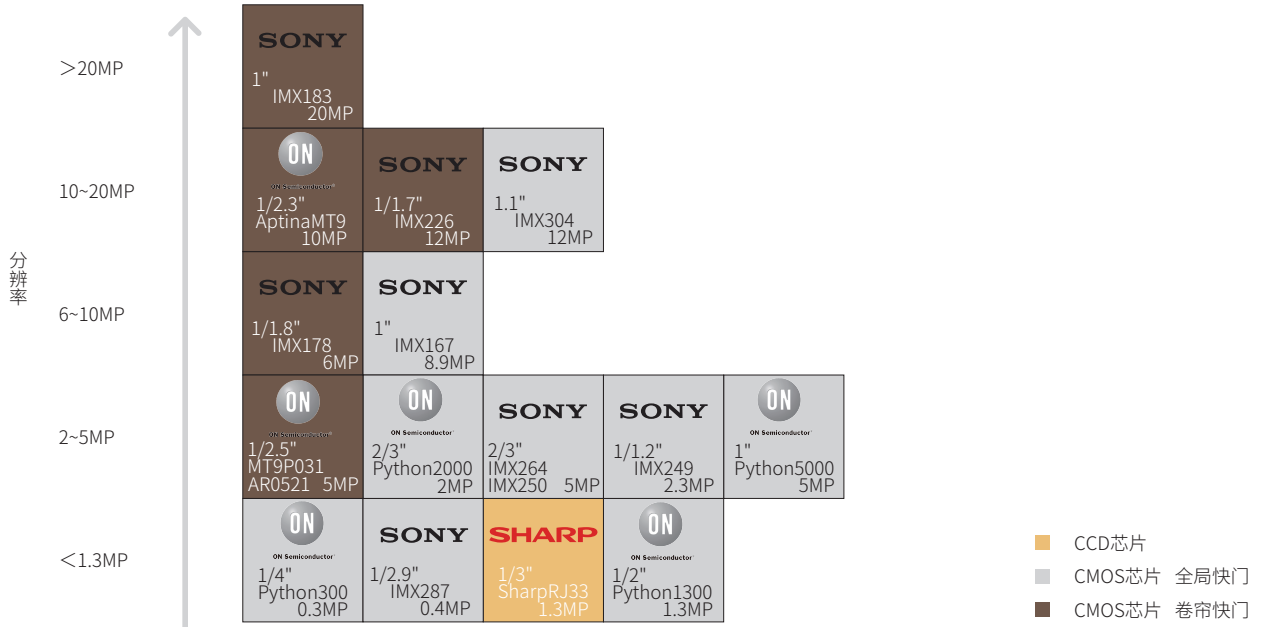


在哪里可以获得技术支持?

您可以发送邮件至Marketing@lusterinc.com联系支持团队。
也可以登录www.lusterinc.com查找详细信息，或在线交流获取支持。
或致电400 898 0800 转1，将由专业客服为您分配支持团队。

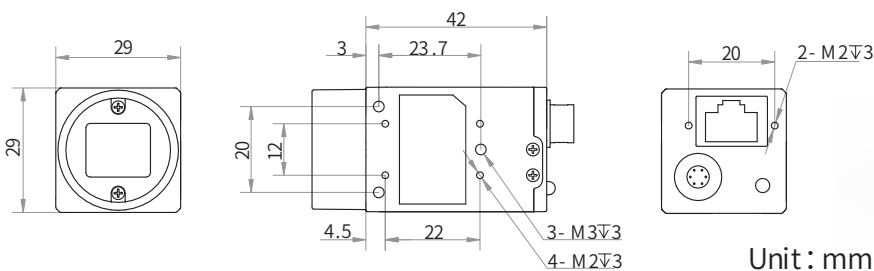


芯片一览表



网口1.3MP以下分辨率工业面阵相机

型号	LBAS-GE03-344M/336C	LBAS-GE04-313M	LBAS-GE13-30M/C	LBAS-GE13-90M/C
传感器类型	1/4" Python300 CMOS	1/2.9" Sony IMX287 CMOS	1/3" SharpRJ33 CCD	1/2" Python 1300 CMOS
分辨率	0.3MP 672×512	0.4MP 720×540	1.3MP 1280×960	1.3MP 1280×1024
像元尺寸	4.8μm	6.9μm	3.75μm	4.8μm
帧频	344fps/336fps	313fps	30fps	90fps
颜色	Mono/Color	Mono	Mono/Color	Mono/Color
数据接口	网口	网口	网口	网口
曝光时间	49μs-10s/40μs-10s	1μs-10s	34μs-1s	38μs-10s
快门模式	全局快门	全局快门	全局快门	全局快门
功耗	<2.6W@12VDC	<3.1W@12VDC	<2.6W@12VDC	<2.7W@12VDC
供电方式	5-15v, 支持POE	9-26v, 支持POE	5-15v, 支持POE	5-15v, 支持POE
尺寸重量	29×29×42mm, <68g	29×29×42mm, <68g	29×29×42mm, <68g	29×29×42mm, <68g

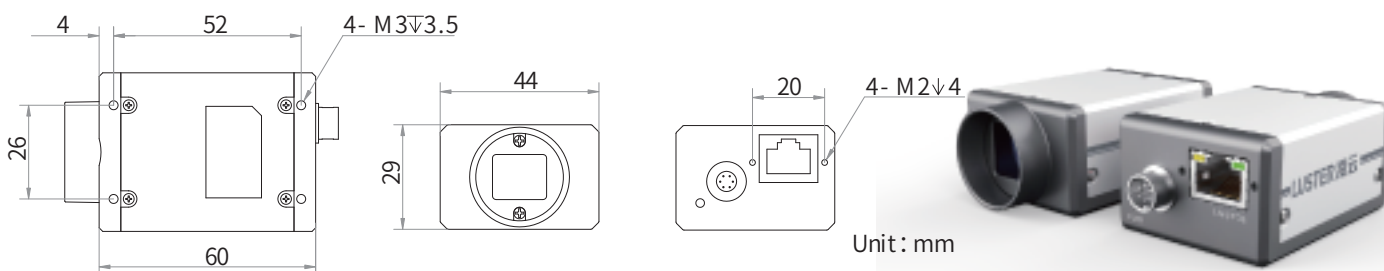


网口2~5MP分辨率工业面阵相机

型号	LBAS-GE20-53M/C	LBAS-GE23-30M/C	LBAS-GE50-22M/C	LBAS-GE50-23M/C	LBAS-GE50-14M	LBAS-GE50-14C
传感器类型	2/3" Python2000 CMOS	1/1.2" Sony IMX249 CMOS	1" Python5000 CMOS	2/3" Sony IMX264 CMOS	1/2.5" MT9P031 CMOS	1/2.5" AR0521 CMOS
分辨率	2MP 1920×1200	2.3MP 1936×1216	5MP 2592×2048	5MP 2448×2048	5MP 2592×1944	5MP 2592×1944
像元尺寸	4.8μm	5.86μm	4.8μm	3.45μm	2.2μm	2.2μm
帧频	52.7fps	40fps	22fps	23fps	14fps	24fps
颜色	Mono/Color	Mono/Color	Mono/Color	Mono/Color	Mono	Color
数据接口	网口	网口	网口	网口	网口	网口
曝光时间	59μs-10s	34μs-10s	65μs-10s	超小曝光模式1μs-14μs 正常曝光模式15μs-10s	34μs-1s	21μs-1s
快门模式	全局快门	全局快门	全局快门	全局快门	卷帘快门	卷帘快门
功耗	<2.9W@12VDC	<2.9W@12VDC	<3.3W@12VDC	<3.2W/<3.1W@12VDC	<2.75W@12VDC	<2.4W@12VDC
供电方式	5-15v, 支持POE	5-15v, 支持POE	5-15v, 支持POE	5-15v, 支持POE	5-15v, 支持POE	9-24v, 支持POE
尺寸重量	29×29×42mm,<68g	29×29×42mm,<68g	29×29×42mm,<68g	29×29×42mm,<68g	29×29×42mm,<68g	29×29×42mm,<68g

网口6~10MP分辨率工业面阵相机

型号	LBAS-GE60-17M/C	LBAS-GE89-13M/C	LBAS-GE100-11M/07C
传感器类型	1/1.8" Sony IMX178 CMOS	1" Sony IMX267 CMOS	1/2.3" AptinaMT9 CMOS
分辨率	6MP 3072×2048	8.9MP 4096×2160	10MP 3840×2748
像元尺寸	2.4μm	3.45μm	1.67μm
帧频	17fps	13fps	11fps/7fps
颜色	Mono/Color	Mono/Color	Mono/Color
数据接口	网口	网口	网口
曝光时间	27μs-2.5s	超小曝光模式1μs-14μs 正常曝光模式15μs-10s	26μs-1s/50μs-2s
快门模式	卷帘快门	全局快门	卷帘快门
功耗	<2.5W/<3.5W@12VDC	<3.5W@12VDC	<2.6W@12VDC
供电方式	5-15v, 支持POE	5-15v, 支持POE	5-15v, 支持POE
尺寸重量	29×29×42mm,<68g	29×44×59mm,<100g	29×29×42mm,<68g

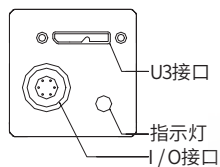
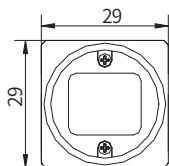
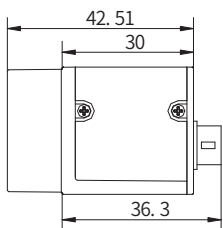


网口12~25MP分辨率工业面阵相机

型号	LBAS-GE120-10M/C	LBAS-GE120-09M/C	LBAS-GE200-5M/C	LBAS-GE250-4M
传感器类型	1/1.7"Sony IMX226 CMOS	1.1"Sony IMX304 CMOS	1"Sony IMX183 CMOS	1.1"Gpixel CMOS
分辨率	12MP 4024×3036	12MP 4096×3000	20MP 5472×3648	25MP 5120×5120
像元尺寸	1.85μm	3.45μm	2.4μm	2.5μm
帧频	10fps	9fps	5fps	4fps
颜色	Mono/Color	Mono/Color	Mono/Color	Mono
数据接口	网口	网口	网口	网口
曝光时间	34μs-2s	超小曝光模式1μs-14μs 正常曝光模式15μs-10s	46μs-2.5s	5μs-1s
快门模式	卷帘快门	全局快门	卷帘快门	全局快门
功耗	<2.7W/<3W@12VDC	<4.3W/<4.6W@12VDC	<3.1W/<3.5W@12VDC	<4W@12VDC
供电方式	5-15v, 支持POE	5-15v, 支持POE	5-15v, 支持POE	6-26v, 支持POE
尺寸重量	29×29×42mm,<68g	29×44×59mm,<100g	29×44×59mm,<100g	29×44×59mm,<100g

U3接口1.3MP以下分辨率工业面阵相机

型号	LBAS-U313-170M/C	LBAS-U313-148M
传感器类型	1/2" Python 1300 CMOS	1/2.7" Smartsens CMOS
分辨率	1.3MP 1280×1024	1.3MP 1280×1024
像元尺寸	4.8μm	4μm
帧频	170fps/90fps	150fps
颜色	Mono/Color	Mono
数据接口	USB3.0	USB3.0
曝光时间	40μs-10s/65μs-10s	30μs-10s
快门模式	全局快门	全局快门
功耗	<3W@5VDC	<1.93W@5VDC
供电方式	5-15v, 支持USB3.0供电	5-15v, 支持USB3.0供电
尺寸重量	29×29×30mm,<56g	29×29×30mm,<56g



Unit: mm



U3接口1.3~5MP分辨率工业面阵相机

型号	LBAS-U323-40M/C	LBAS-U350-35M/C	LBAS-U350-60M/C	LBAS-U350-74M/C
传感器类型	1/1.2" Sony IMX249 CMOS	2/3" Sony IMX264 CMOS	1" Python5000 CMOS	2/3" Sony IMX250 CMOS
分辨率	2.3MP 1936×1216	5MP 2448×2048	5MP 2592×2048	5MP 2448×2048
像元尺寸	5.86μm	3.45μm	4.8μm	3.45μm
帧频	41fps/40fps	35fps	60fps/30fps	74fps
颜色	Mono/Color	Mono/Color	Mono/Color	Mono/Color
数据接口	USB3.0	USB3.0	USB3.0	USB3.0
曝光时间	34μs-10s	50μs-10s	59μs-10s	15μs-10s
快门模式	全局快门	全局快门	全局快门	全局快门
功耗	<2.52W@5VDC	<2.8W@5VDC	<3.5W@5VDC	<3.5W@5VDC
供电方式	5-15v, 支持USB3.0供电	5-15v, 支持USB供电	5-15v, 支持USB供电	5-15v, 支持USB3.0供电
尺寸重量	29×29×30mm,<56g	29×29×30mm,<56g	29×29×30mm,<56g	29×29×30mm,<56g

U3接口6~20MP分辨率工业面阵相机

型号	LBAS-U360-43M/C	LBAS-U3120-23M/C	LBAS-U3200-14M/C
传感器类型	1/1.8" Sony IMX178 CMOS	1.1" Sony IMX304 CMOS	1" Sony IMX183 CMOS
分辨率	6MP 3072×2048	12MP 4096×3000	20MP 5472×3648
像元尺寸	2.4μm	3.45μm	2.4μm
帧频	42.7fps	23fps	14fps
颜色	Mono/Color	Mono/Color	Mono/Color
数据接口	USB3.0	USB3.0	USB3.0
曝光时间	16μs-1s/24μs-1s	50μs-10s	19μs-1s/44μs-1s
快门模式	卷帘快门	全局快门	卷帘快门
功耗	<2.7W@5VDC	<3.5W@5VDC	<2.83W@5VDC
供电方式	5-15v, 支持USB3.0供电	5-15v, 支持USB3.0供电	5-15v, 支持USB供电
尺寸重量	29×29×30mm,<56g	44×29×59mm,<100g	44×29×59mm,<100g

LUSTER 凌云

北京凌云光技术集团有限责任公司

-  地址：北京市海淀区翠湖南环路 13 号院 7 号楼知识理性大厦
-  电话：010-52349500 400 898 0800-1
-  传真：010-52349666
-  邮箱：marketing@lusterinc.com

