

www.lusterinc.com

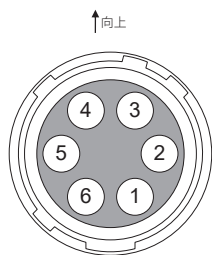
**LUSTER 凌云光**



## **LBAS** 基石系列工业相机

- 甄选最佳成像芯片
- 打造最佳性价比产品
- 针对中国机器视觉应用

# LBAS系列工业相机电源线序

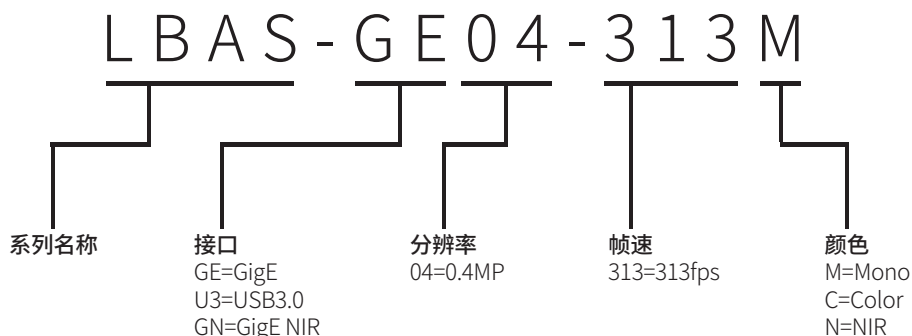


Pin序号	1	2	3	4	5	6
I/O	Input	Input	I/O	Output	-	-
信号	+12V	Line0	Line1	Line2	I/O GND	GND
功能	电源	外触发输入	GPIO_0输出/ 外触发输出	GPIO_1输出	I/O_接地	接地

## 如何看懂我们的型号?

型号有何种含义?

此处以某一型号为例, 对各部分的含义进行说明。理解其含义便可方便快速地了解型号规格, 从而有助于对各型号进行比较。



## 芯片一览表

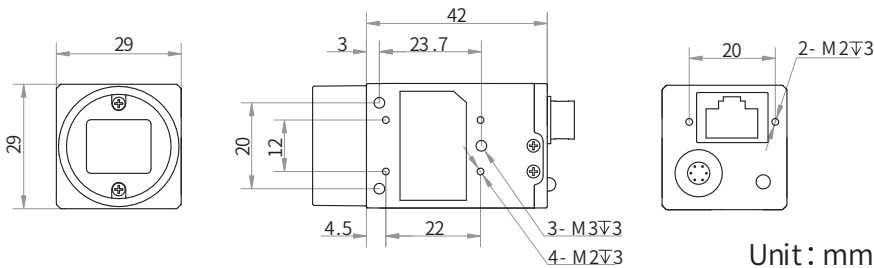
分辨率	>20MP	<b>SONY</b> 1" IMX183 20MP	<b>Gpixel</b> 1.1" GMAX0505 25MP	<b>ON</b> 23mm*23mm Python 25k 25MP					
	8~12MP	<b>SONY</b> 1/1.8" IMX178 6MP	<b>SONY</b> 1" IMX167 8.9MP	<b>ON</b> 1/2.3" AptinaMT9 10MP	<b>SONY</b> 1/1.7" IMX226 12MP	<b>SONY</b> 1.1" IMX304 12MP	<b>SONY</b> 1.1" IMX253 12MP		
	2~5MP	<b>SONY</b> 1/2.9" IMX273 1.6MP	<b>ON</b> 2/3" Python2000 2MP	<b>SONY</b> 1/1.2" IMX249 2.3MP	<b>SONY</b> 1/1.8" IMX265 3.2MP	<b>SONY</b> 2/3" IMX264 IMX250 5MP	<b>ON</b> 1" Python5000 5MP	<b>ON</b> 1/2.5" MT9P031 AR0521 5MP	
	<1.3MP	<b>ON</b> 1/4" Python300 0.3MP	<b>SONY</b> 1/2.9" IMX287 0.4MP	<b>SHARP</b> 1/3" SharpRJ33 1.3MP	<b>ON</b> 1/2" Python1300 1.3MP				
								<ul style="list-style-type: none"> <li><span style="display: inline-block; width: 10px; height: 10px; background-color: #f4a460; border: 1px solid black; margin-right: 5px;"></span> CCD芯片</li> <li><span style="display: inline-block; width: 10px; height: 10px; background-color: #d3d3d3; border: 1px solid black; margin-right: 5px;"></span> CMOS芯片 全局快门</li> <li><span style="display: inline-block; width: 10px; height: 10px; background-color: #333; border: 1px solid black; margin-right: 5px;"></span> CMOS芯片 卷帘快门</li> </ul>	

## 网口1.3MP以下分辨率工业面阵相机

型号	传感器类型	分辨率	像元尺寸	帧频	颜色	数据接口	曝光时间	快门模式	功耗	供电方式	尺寸重量
LBAS-GE03-344M	1/4" Python 300 CMOS	0.3MP 672×512	4.8μm	344fps	Mono	网口	49μs-10s	全局快门	<2.6W@12VDC	12v, 支持PoE	29×29×42mm,<68g
LBAS-GE03-336C	1/4" Python 300 CMOS	0.3MP 672×512	4.8μm	336fps	Color	网口	40μs-10s	全局快门	<2.6W@12VDC	12v, 支持PoE	29×29×42mm,<68g
LBAS-GE04-313M/C	1/2.9" Sony IMX287 CMOS	0.4MP 720×540	6.9μm	313fps	Mono /Color	网口	1μs-10s	全局快门	<3.1W@12VDC	9-24v, 支持PoE	29×29×42mm,<68g
LBAS-GE13-30M	1/3" SharpRJ33 CCD	1.3MP 1280×960	3.75μm	30fps	Mono	网口	34μs-1s	全局快门	<2.6W@12VDC	12v, 支持PoE	29×29×42mm,<68g
LBAS-GE13-90M/C	1/2" Python 1300 CMOS	1.3MP 1280×1024	4.8μm	90fps	Mono /Color	网口	M:38μs-10s C:62μs-10s	全局快门	<2.7W@12VDC	12v, 支持PoE	29×29×42mm,<68g
LBAS-GE16-78M/C	1/2.9" Sony IMX273 CMOS	1.6MP 1440×1080	3.45μm	78.2fps	Mono /Color	网口	1μs-10s	全局快门	<3W@12VDC	9-24v, 支持PoE	29×29×42mm,<68g

## 网口2~5MP分辨率工业面阵相机

型号	传感器类型	分辨率	像元尺寸	帧频	颜色	数据接口	曝光时间	快门模式	功耗	供电方式	尺寸重量
LBAS-GE20-53M/C	2/3" Python 2000 CMOS	2MP 1920×1200	4.8μm	52.7fps	Mono /Color	网口	59μs-10s	全局快门	<2.9W@12VDC	12v, 支持PoE	29×29×42mm,<68g
LBAS-GE23-30M/C	1/1.2" Sony IMX249 CMOS	2.3MP 1920×1200	5.86μm	41fps	Mono /Color	网口	34μs-10s	全局快门	M:<2.9W@12VDC C:<3.1W@12VDC	12v, 支持PoE	29×29×42mm,<68g
LBAS-GE32-37C	1/1.8" Sony IMX265 CMOS	3.2MP 2048×1536	3.45μm	37.5fps	Color	网口	超小:1 μs - 14 μs 正常:15 μs - 10 s	全局快门	<3.5W@12VDC	12v, 支持PoE	29×29×42mm,<68g
LBAS-GE50-22M/C	1" Python5000 CMOS	5MP 2592×2048	4.8μm	22fps	Mono /Color	网口	65μs-10s	全局快门	<3.3W@12VDC	12v, 支持PoE	29×29×42mm,<68g
LBAS-GE50-22N	1" Python5000 CMOS	5MP 2592×2048	4.8μm	22fps	NIR	网口	65μs-10s	全局快门	<3.3W@12VDC	12v, 支持PoE	29×29×42mm,<68g
LBAS-GE50-23M/C	2/3" Sony IMX264 CMOS	5MP 2448×2048	3.45μm	23fps	Mono /Color	网口	超小:1 μs - 14 μs 正常:15μs-10s	全局快门	M:<3.2W@12VDC C:<3.1W@12VDC	12v, 支持PoE	29×29×42mm,<68g
LBAS-GE50-14M	1/2.5" MT9 P031 CMOS	5MP 2592×1944	2.2μm	14fps	Mono	网口	34μs-1s	卷帘快门	<2.75W@12VDC	12v, 支持PoE	29×29×42mm,<68g
LBAS-GE50-14C	1/2.5" AR0521 CMOS	5MP 2592×1944	2.2μm	24fps	Color	网口	21μs-1s	卷帘快门	<2.4W@12VDC	9-24v, 支持PoE	29×29×42mm,<68g
LBAS-GE60-17M/C	1/1.8" Sony IMX178 CMOS	6MP 3072×2048	2.4μm	17fps	Mono /Color	网口	27μs-2.5s	卷帘快门	M:<2.5W@12VDC C:<3.5W@12VDC	12v, 支持PoE	29×29×42mm,<68g



尺寸: 29×29×42mm

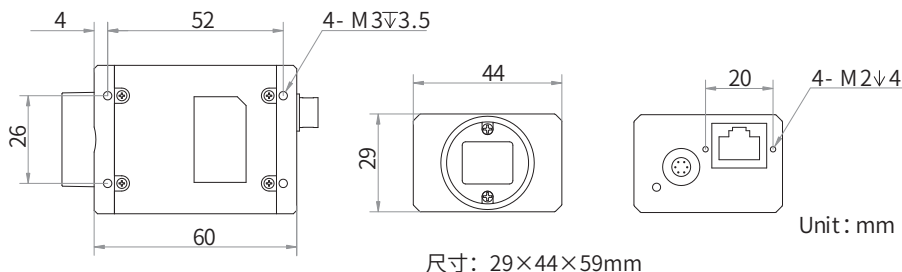


## 网口8~12MP分辨率工业面阵相机

型号	传感器类型	分辨率	像元尺寸	帧频	颜色	数据接口	曝光时间	快门模式	功耗	供电方式	尺寸重量
LBAS-GE89-13M/C	1" Sony IMX267 CMOS	8.9MP 4096×2160	3.45μm	13fps	Mono /Color	网口	超小: 1μs-14μs 正常: 15μs-10s	全局快门	M:<3.5W@12VDC C:<3.8W@12VDC	12v, 支持PoE	29×44×59mm,<100g
LBAS-GE100-11M /07C	1/2.3" MT9J003 CMOS	10MP 3840×2748	1.67μm	11fps /7fps	Mono /Color	网口	26μs-1s	全局快门	<2.6W@12VDC	12v, 支持PoE	29×29×42mm,<68g
LBAS-GE120-10M/C	1/1.7" Sony IMX226 CMOS	12MP 4024×3036	1.85μm	9.6fps	Mono /Color	网口	34μs-2s	卷帘快门	M:<2.7W@12VDC C:<3W@12VDC	12v, 支持PoE	29×29×42mm,<68g
LBAS-GE120-09M/C	1.1" Sony IMX304 CMOS	12MP 4096×3000	3.45μm	9fps	Mono /Color	网口	超小: 1μs-14μs 正常: 15μs-10s	全局快门	M:<4.3W@12VDC C:<4.6W@12VDC	12v, 支持PoE	29×44×59mm,<100g
LBAS-10G120 -68M/C-F	1.1" Sony IMX253 CMOS	12MP 4096×3000	3.45μm	68fps	Mono /Color	万兆网口	2μs-10s	全局快门	<11W@12VDC	9-24v	74×74×78.4mm,<600g

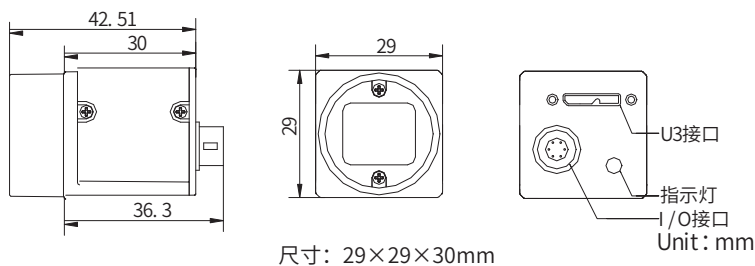
## 网口20MP以上分辨率工业面阵相机

型号	传感器类型	分辨率	像元尺寸	帧频	颜色	数据接口	曝光时间	快门模式	功耗	供电方式	尺寸重量
LBAS-GE200-5M/C	1" Sony IMX183 CMOS	20MP 5472×3648	2.4μm	5fps	Mono /Color	网口	46μs-2.5s	卷帘快门	M:<3.1W@12VDC C:<3.5W@12VDC	12v, 支持PoE	29×44×59mm,<100g
LBAS-GE250-4M	1.1" Gpixel CMOS	25MP 5120×5120	2.5μm	4fps	Mono	网口	12μs-10s	全局快门	<3.6W@12VDC	12v, 支持PoE	29×44×59mm,<100g
LBAS-GE250-4M/C-P	Python 25k	25MP 5120×5120	4.5μm	4fps	Mono /Color	网口	1μs-1s	全局快门	<9W@12VDC	12v, 支持PoE	72×72×46mm,<100g
LBAS-10G250 -43M/C-P	Python 25k	25MP 5120×5120	4.5μm	43fps	Mono /Color	万兆网口	1μs-1s	全局快门	<9W@12VDC	12v, 支持PoE	72×72×78mm,<100g



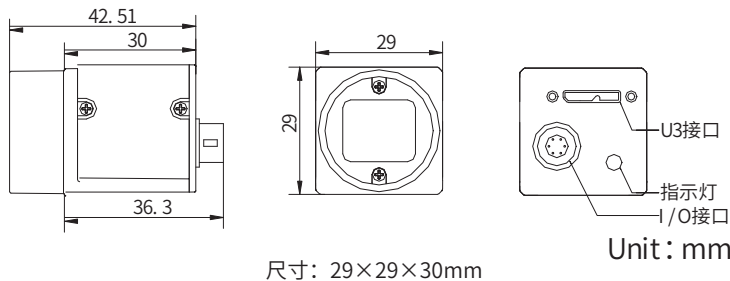
## U3接口1.3MP以下分辨率工业面阵相机

型号	传感器类型	分辨率	像元尺寸	帧频	颜色	数据接口	曝光时间	快门模式	功耗	供电方式	尺寸重量
LBAS-U304-523M/C	1/2.9" Sony IMX287 CMOS	0.4MP 720×540	6.9μm	523fps	Mono /Color	USB3.0	1μs-10s	全局快门	<3.0W@5VDC	9-24v, 支持USB3.0	29×29×30mm,<80g
LBAS-U313-170M/C	1/2" Python 1300 CMOS	1.3MP 1280×1024	4.8μm	210fps	Mono /Color	USB3.0	M:40μs-10s C:65μs-10s	全局快门	<3W@5VDC	12v, 支持USB3.0	29×29×30mm,<56g



## U3接口2~5MP分辨率工业面阵相机

型号	传感器类型	分辨率	像元尺寸	帧频	颜色	数据接口	曝光时间	快门模式	功耗	供电方式	尺寸重量
LBAS-U316-166M/C	1/2.9" Sony IMX273 CMOS	1.6MP 1440x1080	3.45μm	166fps	Mono/Color	USB3.0	16μs-10s	全局快门	<2.8W@5VDC	12v, 支持USB3.0	29×29×30mm, <56g
LBAS-U323-40M/C	1/1.2" Sony IMX249 CMOS	2.3MP 1920×1200	5.86μm	41fps /40fps	Mono/Color	USB3.0	34μs-10s	全局快门	<2.52W@5VDC	12v, 支持USB3.0	29×29×30mm, <56g
LBAS-U350-35M/C	2/3" Sony IMX264 CMOS	5MP 2448×2048	3.45μm	35fps	Mono/Color	USB3.0	50μs-10s	全局快门	<2.8W@5VDC	12v, 支持USB3.0	29×29×30mm, <56g
LBAS-U350-60M/C	1" Python5000 CMOS	5MP 2592×2048	4.8μm	60fps	Mono/Color	USB3.0	59μs-10s	全局快门	<3.5W@5VDC	12v, 支持USB3.0	29×29×30mm, <56g
LBAS-U350-74M/C	2/3" Sony IMX250 CMOS	5MP 2448×2048	3.45μm	74fps	Mono/Color	USB3.0	15μs-10s	全局快门	<3.5W@5VDC	12v, 支持USB3.0	29×29×30mm, <68g
LBAS-U360-43M/C	1/1.8" Sony IMX178 CMOS	6MP 3072×2048	2.4μm	42.7fps	Mono/Color	USB3.0	M:16μs-1s C:24μs-1s	卷帘快门	<2.7W@5VDC	12v, 支持USB3.0	29×29×30mm, <56g



尺寸: 29×29×30mm



## U3接口9~12MP分辨率工业面阵相机

型号	传感器类型	分辨率	像元尺寸	帧频	颜色	数据接口	曝光时间	快门模式	功耗	供电方式	尺寸重量
LBAS-U3120-23M/C	1.1" Sony IMX304 CMOS	12MP 4096×3000	3.45μm	23fps	Mono/Color	USB3.0	50μs-10s	全局快门	<3.5W@5VDC	12v, 支持USB3.0	44×29×59mm <100g
LBAS-U3120-30M/C	1/1.7" Sony IMX226 CMOS	12MP 4000×3036	1.85μm	30fps	Mono/Color	USB3.0	10μs-500ms	卷帘快门	M: <3.18W@12VDC C: <3.42W@12VDC	9-24v, 支持USB3.0	29×29×30mm <80g
LBAS-U3120-30C-02	1.1" Sony IMX253 CMOS	12MP 4096×3000	3.45μm	30fps	Color	USB3.0	26μs-1s	全局快门	≤4.2W	支持USB3.0	29×44×58mm 100g
LBAS-U3200-14M/C	1" Sony IMX183 CMOS	20MP 5472×3648	2.4μm	14fps	Mono/Color	USB3.0	M:19μs-1s C:44μs-1s	卷帘快门	<2.83W@5VDC	12v, 支持USB3.0	44×29×59mm <100g

### 在哪里可以获得技术支持?

您可以发送邮件至Marketing@lusterinc.com联系支持团队。

也可以登录www.lusterinc.com查找详细信息, 或在线交流获取支持。

或致电400 829 1996, 将由专业客服为您分配支持团队。



**LUSTER 凌云光**

---

**凌云光技术股份有限公司**

---

-  地址：北京市海淀区翠湖南环路 13 号院 7 号楼知识理性大厦
-  电话：010-52349500 400 829 1996
-  传真：010-52349666
-  邮箱：[marketing@lusterinc.com](mailto:marketing@lusterinc.com)

