

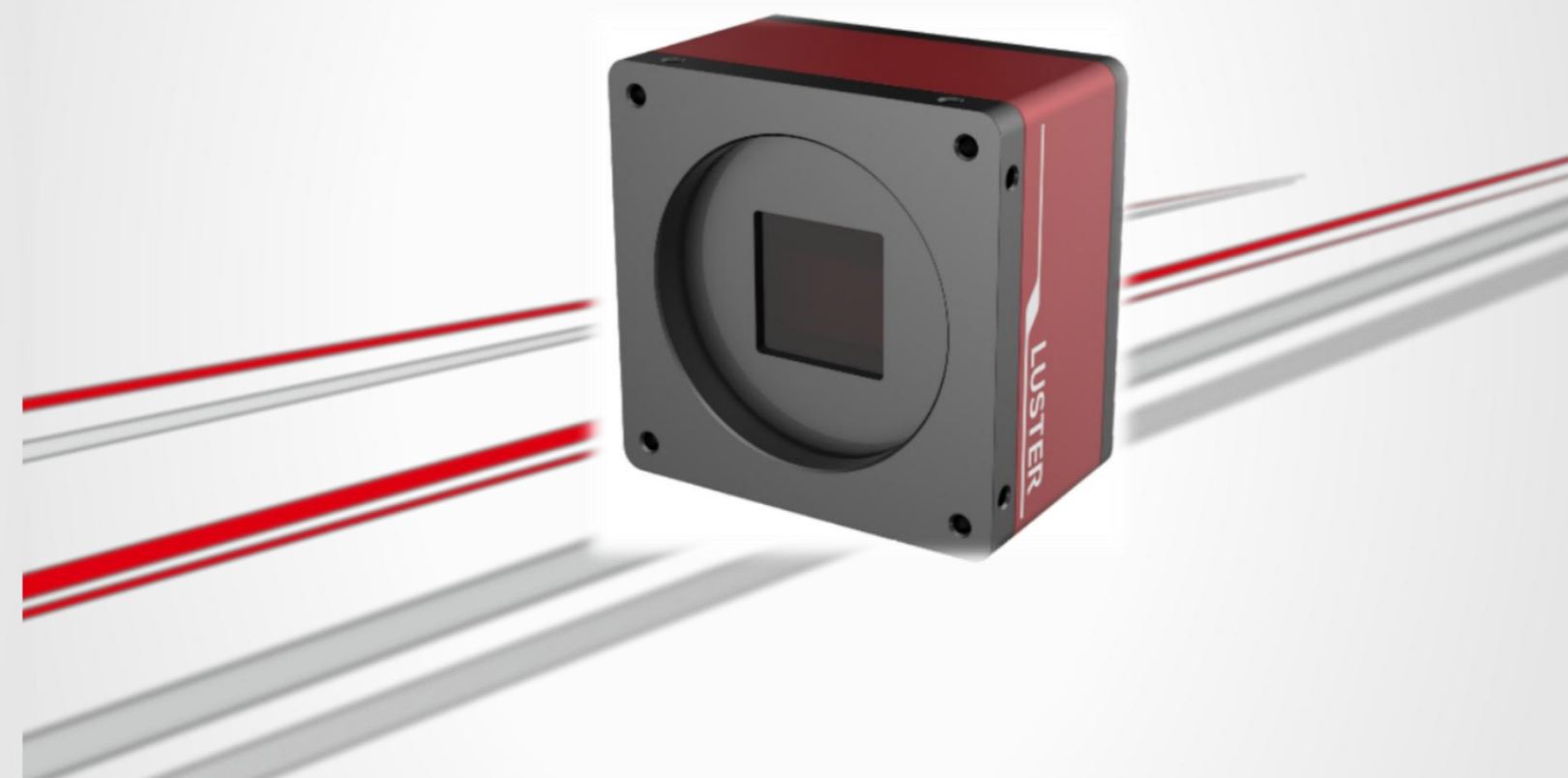
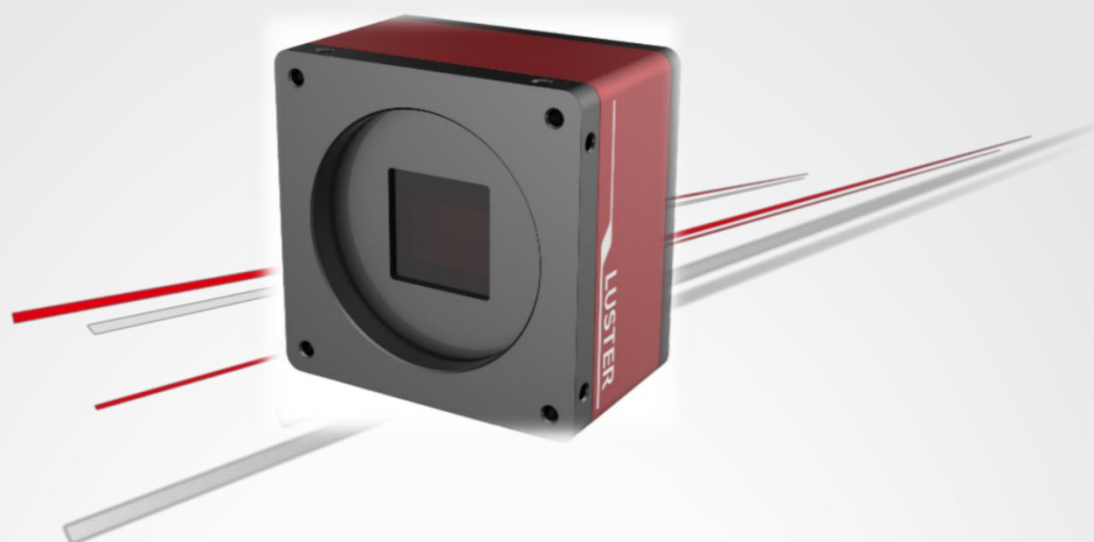
LBAS-10G500-15C/M-M58-01

面阵工业相机

5000万像素分辨率, 像元尺寸 $3.2\ \mu\text{m}$

万兆网接口, 最大传输距离可达100m

支持自动或手动曝光、伽马校正、LUT等功能



凌云光技术股份有限公司

地址: 北京市海淀区翠湖南环路13号院7号楼知识理性大厦

电话: 400 829 1996

邮箱: marketing@lusterinc.com



LBAS系列万兆网口50MP工业相机

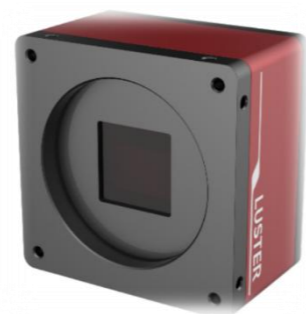
5000万像素分辨率，像元尺寸 $3.2\ \mu\text{m}$

万兆网接口，最大传输距离可达100m

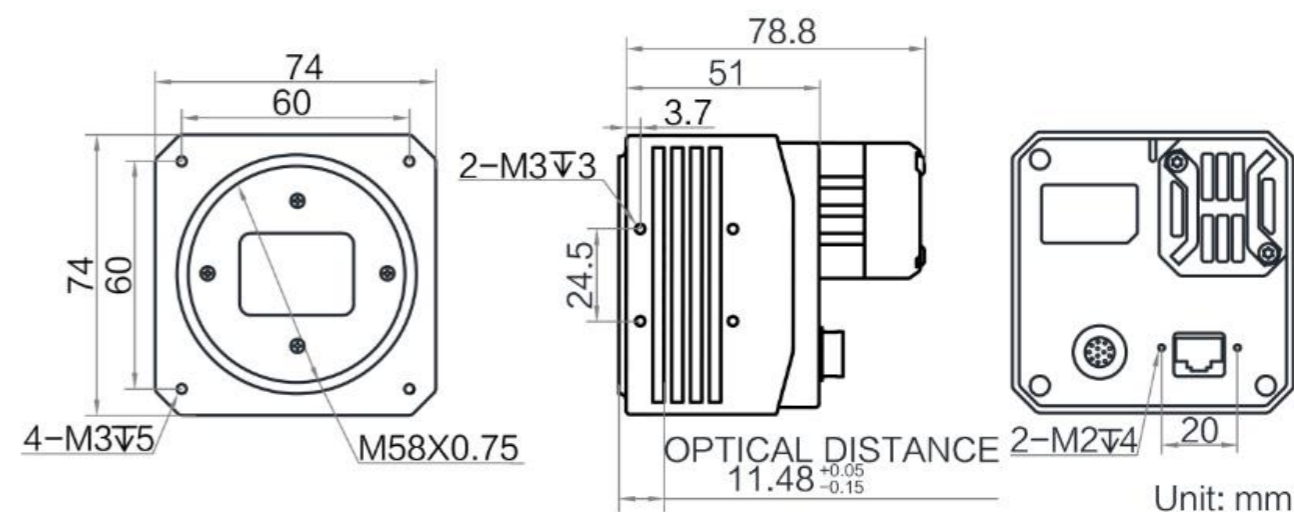
支持自动或手动曝光、伽马矫正、LUT等功能

安装方便灵活，相机上下前面板均有安装孔

兼容GigE Vision V2.0协议和GenICam标准，无缝接入第三方软件平台



结构尺寸



型号	LBAS-10G500-15C/M-M58-01	下采样	支持
传感器	GMAX3249	镜像	支持水平镜像，垂直镜像
传感器类型	CMOS	增益	1.25 x ~ 6x
快门类型	全局	快门曝光	15 μs ~ 10s
分辨率	7008 x 7000	IP防护等级	IP40
帧率	15.5	尺寸	74 x 74 x 78.8mm
Binning	支持	重量	550g
接口	10GigE	供电方式	12v
颜色	黑白/彩色	功耗	12w
像元	3.2 x 3.2	Lens Mount	M58 x 0.75
靶面	22.4 x 22.4mm	温度	储存: $-30\sim+70^{\circ}\text{C}$; 工作: $0\sim+50^{\circ}\text{C}$
像素	50MP	动态范围	66dB
信噪比	66dB	图像格式	Mono 8/10/10P/12/12P BayerBG8/10/10P/12/12P
GPIO通用接口	12-Pin P10接头提供电源和I/O: 1路光耦隔离输入, 1路光耦隔离输出, 1路双向非隔离, 1路RS-232		

响应曲线

